

### Valores ambientales, culturales:

- Quebrantada, posibles restos de una pequeña explotación romana en busca de oro ("Ruina montium") En su parte superior vemos la cruz de 25 m. de altura.
- Bosque de ribera o soto, con su abundante vegetación riparia y su diversidad de habitats para un gran numero de especies.
- Vega de prados de siega y cultivos de regadío.
- Las iglesias de cada localidad y alguna casa señorial en Vegas, Devesa y Barrrio.
- Urbanismo y construcciones tradicionales.

### Environmental, cultural values:

- Quebrantada, possible remains of a small Roman mine in search of gold ("Ruina montium") At the top we can see the cross which it is 25 m height.
- Riverside or grove forest, with its abundant riparian vegetation and its diversity of habitats for a large number of species.
- Vega of mowing meadows and irrigated crops.
- The churches of each locality and some manor house in Vegas, Devesa and Barrrio.
- Town planning and traditional buildings.

### Especies interesantes en la zona.

**Aves:** Abejaruco, Abubilla, Aguila calzada, Alcaudón común, dorsirrojo y real, Alcotán europeo, Arrendajo, Busardo ratonero, Chotacabras, Cigüeña blanca, Cormorán, Cuco, Currucas, Escribanos, Golondrina común, Gorrión común molinero y chillón, Halcón abejero, Jilguero, Lechuza, Milano negro y real, Oropéndola, Pito real, Pico picapinos, Vencejo, etc.

**Otros vertebrados:** Ardilla roja, Corzo, Erizo común, Gato montes, Jabalí, Jineta, Lagarto ocelado, Nutria, Rana común, Tejón, Topo, Tritón jaspeado, Visón americano, Zorro rojo, etc.

**Mariposas:** Iphiclides podalirius, Papilio machaon, Aglais urticae, Inachis io, Nymphalis polychloros, Pieris brassicae, Macroglossum stellatarum, Colias cruceos, etc.

### Vegetación:

En el monte bajo destacan roble melojo (*Quercus pyrenaica*), espino albar o majuelo (*Crataegus monogyna*), genista (*Genista falcata*), escaramujo o rosa canina, tomillo (*Thymus*), encina (*Quercus ilex*) y algún enebro (*Juniperus communis*).

En la ribera destacan, alisos (*Alnus glutinosa*), fresnos (*Fraxinus sp. pl.*), álamos y chopos (*Populus alba, Populus nigra*), olmos (*Ulmus minor*) y diversos sauces (*Salix sp. pl.*), zarzas (*Rubus sp. pl.*), endrino (*Prunus spinosa*), rosales (*Rosa sp. pl.*), majuelo (*Crataegus monogyna*), etc.

Abre esta ruta escaneando este código QR desde la App de Wikiloc.  
Open this route by scanning this QR code from the search bar of the Wikiloc App.



## Ruta de los 5 Pueblos



Distancia / Distance: 9,98 Km.

Duración / Time: 2,30 h. aprox.

Dificultad / Effort: Baja / Low.

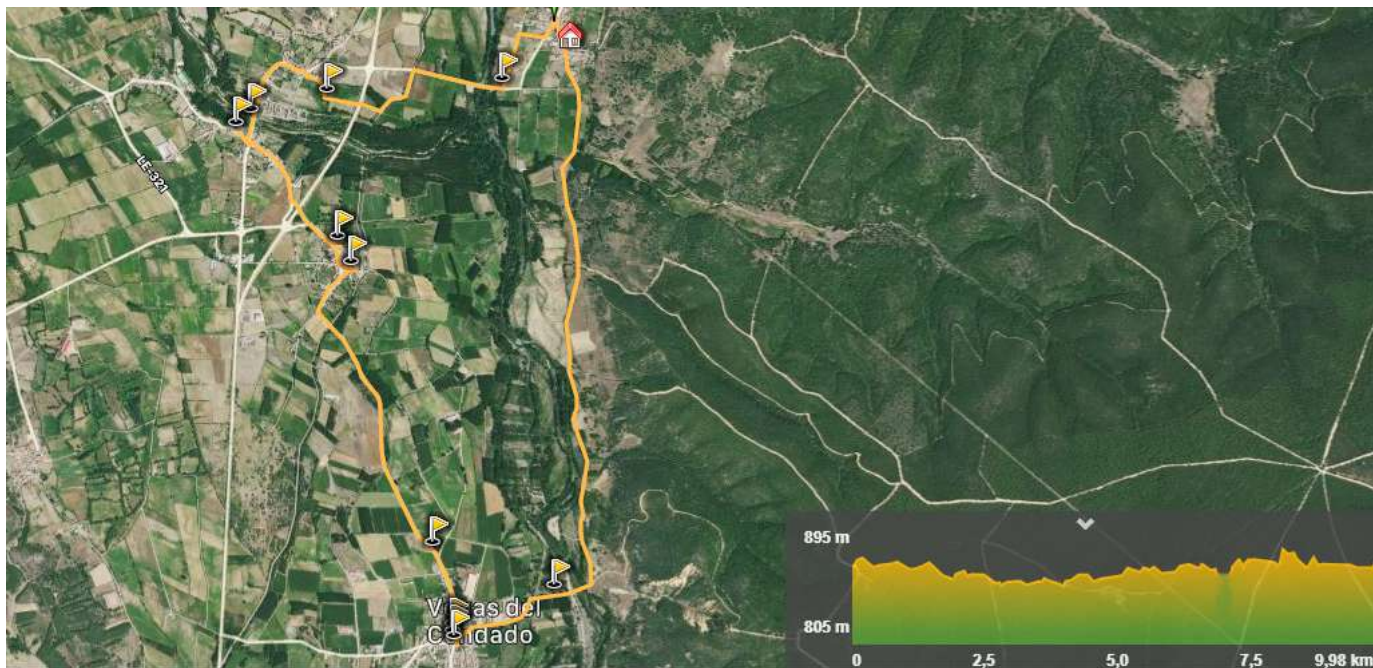
Mejor época / The best time:  
Todo el año /all year.

Tipo de ruta / type of route: circular

Altitud max / Max altitude: 895 m.

Altitud min / Min altitude: 805 m.

Uso / Use: Pie / foot.



*Ruta circular que recorre los cuatro pueblos mas cercanos a Cerezales. Se puede realizar en ambos sentidos.*

*Circular route that runs through the four towns closest to Cerezales. It can be done both ways.*

### **Descripción**

*Comenzamos la ruta en el casco urbano de Cerezales, nos dirigimos hacia el sur por el camino asfaltado en dirección a Vegas entre paisaje de monte bajo y bosque de ribera sin salirnos de él durante 4 km. hasta llegar a la plaza del pueblo, tras pasar el Ayuntamiento nos acercamos a la iglesia y continuamos por la calle de su derecha y luego carretera que nos llevará a Devesa, 2 km. entre prados de siega y cultivos de regadío, maíz principalmente. Es aconsejable recorrer el pueblo visitando la iglesia y dos antiguas casas señoriales con sus escudos*

*heráldicos en la fachada. Continuamos hacia Barrio 1 km. Llegamos al cruce, podemos continuar de frente paseando por las calles veremos la iglesia y al final del pueblo encontramos una antigua casa señorial con escudo heráldico. Regresamos al cruce y tras pasar el puente sobre el rio Curueño nos encontramos en Ambasaguas podemos recorrer sus calles y acercarnos hasta la iglesia. Para continuar el camino hasta Cerezales tenemos la posibilidad de ir por la antigua carretera hasta la rotonda o continuar el recorrido de la ruta por el soto hasta la carretera que nos conduce de nuevo al punto de partida tras pasar el puente sobre el rio Porma.*



### **Description**

*We start the route in the urban area of Cerezales, we head south along the asphalt road towards Vegas between scrub landscape and riparian forest without leaving it for 4 km. until we reach the village square, after passing the Town Hall we approach the church and continue along the street on its right and then the road that takes us to Devesa, 2 km. between mowing meadows and irrigated crops, mainly corn. It is advisable to visit the village visiting the church and two old stately houses with their coats of arms heraldic on the facade. We continue towards Barrio 1 km. We arrive at the crossroads, we can continue straight ahead walking through the streets we will see the church and at the end of the village we find an old manor house with a heraldic shield. We return to the crossroads and after passing the bridge over the Curueño river we find ourselves in Ambasaguas, we can walk through its streets and go to the church. To continue the road to Cerezales we have the possibility of going along the old road to the roundabout or continuing the route through the grove to the road that leads us back to the starting point after passing the bridge over the Porma River.*

